



Администрация Пермского муниципального округа Пермского края  
Комитет имущественных отношений

## РАСПОРЯЖЕНИЕ

07.10.2024

№ 3396

**О внесении изменений в распоряжение комитета имущественных отношений администрации Пермского муниципального округа от 26.07.2024 № 2386 «Об установлении публичного сервитута на часть земельных участков»**

В соответствии со ст. 23, гл. V.7 Земельного кодекса Российской Федерации, Федеральным законом от 25.10.2001 № 137-ФЗ «О введении в действие Земельного кодекса Российской Федерации», пп. 3.2.5 п. 3.2 разд. 3 Положения о комитете имущественных отношений администрации Пермского муниципального округа, утвержденного решением Думы Пермского муниципального округа Пермского края от 29.11.2022 № 48, на основании ходатайства публичного акционерного общества «Россети Урал» (ИНН 6671163413, ОГРН 1056604000970) (далее - ПАО «Россети Урал») от 20.09.2024 № 13285:

1. Внести в распоряжение комитета имущественных отношений администрации Пермского муниципального округа от 26.07.2024 № 2386 «Об установлении публичного сервитута на часть земельных участков» (далее – Распоряжение) следующие изменения:

1.1. пункт 1 Распоряжения изложить в следующей редакции:

«1. Установить в интересах ПАО «Россети Урал» публичный сервитут общей площадью 70847 кв.м следующих земельных участков, согласно приложению 1 к настоящему распоряжению:

Цель: Эксплуатации объектов электросетевого хозяйства КТП-43142, КТП-45006, ТП-43233, КТП-45004, ТП-43242, КТП-45005, ВЛ-10 кВ ф. Комплекс 1 от ПС Восход, КЛ-10кВ ф.Комплекс ПС Восход к ТП-45005.

Срок: 49 лет.»;

1.2. приложение № 1 к Распоряжению изложить в новой редакции, согласно приложению 1 к настоящему распоряжению;

1.3. приложение № 2 к Распоряжению изложить в новой редакции, согласно приложению 2 к настоящему распоряжению;

1.4. приложение № 3 к Распоряжению изложить в новой редакции, согласно приложению 3 к настоящему распоряжению.

2. Комитету имущественных отношений администрации Пермского муниципального округа в течение 5 рабочих дней со дня подписания настоящего распоряжения:

2.1. направить настоящее распоряжение в Управление Федеральной службы государственной регистрации, кадастра и картографии по Пермскому краю;

2.2. направить настоящее распоряжение в ПАО «Россети Урал»;

2.3. разместить настоящее распоряжение на официальном сайте Пермского муниципального округа в информационно-телекоммуникационной сети «Интернет» ([www.permokrug.ru](http://www.permokrug.ru)).

3. ПАО «Россети Урал» привести земельные участки в состояние пригодное для использования в соответствии с разрешенным использованием в срок не позднее 3 (трех) месяцев после завершения строительства инженерного сооружения, для размещения которого был установлен публичный сервитут.

4. Настоящее распоряжение вступает в силу со дня его подписания.

5. Контроль исполнения распоряжения возложить на заместителя председателя комитета М.В. Королеву.

Председатель комитета



Е.А. Демидова

Приложение 1  
к распоряжению  
комитета имущественных  
отношений администрации  
Пермского муниципального округа  
от 07.10.2024 № 3396

**Список земельных участков,  
на которые устанавливается публичный сервитут**

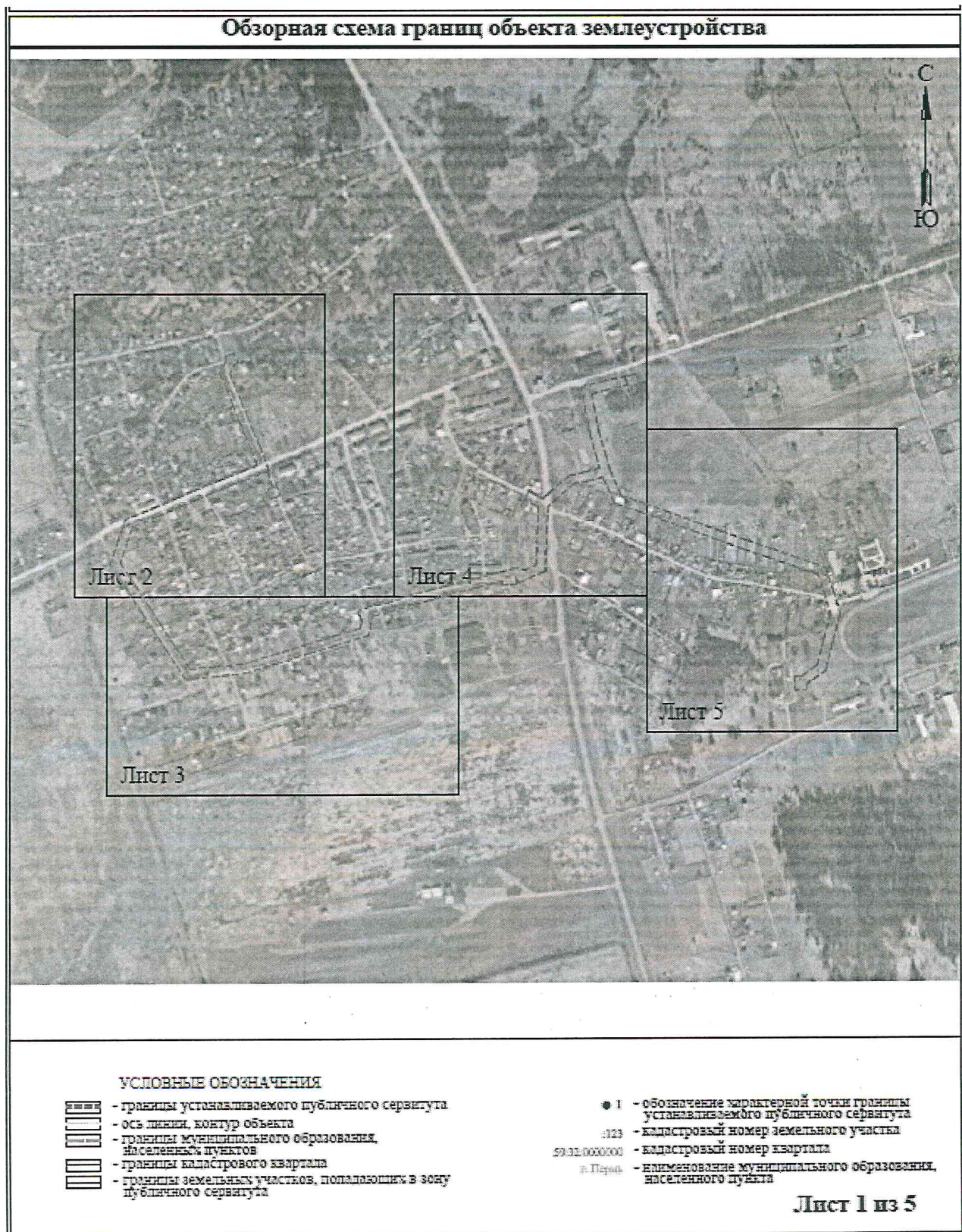
№ п/п	Кадастровый номер земельного участка	Адрес земельного участка
1	59:32:3290001:6206	Пермский край, Пермский район, Усть-Качкинское с/п, п. Красный Восход
2	59:32:2000001:924	край Пермский, р-н Пермский, с/п Усть-Качкинское, п. Красный Восход, ул. Садовая, дом 5а
3	59:32:2000001:920	край Пермский, р-н Пермский, с/пос. Усть-Качкинское, п. Красный Восход
4	59:32:2000001:905	край Пермский, р-н Пермский, с/пос Усть-Качкинское, п. Красный Восход, ул. Садовая, дом 2б
5	59:32:2000001:904	край Пермский, р-н Пермский, с/п Усть-Качкинское, п. Красный Восход, ул. Степная, дом 7, Квартира 1
6	59:32:2000001:81	край Пермский, р-н Пермский, с/п Усть-Качкинское, п. Красный Восход, ул. Садовая, дом 14
7	59:32:2000001:6	Пермский край, Пермский район, Усть-Качкинское с/п, п. Красный Восход, ул. Славяновская, номер 12
8	59:32:2000001:5	Пермский край, Пермский район, с/пос. Усть-Качкинское, п. Красный Восход
9	59:32:2000001:476	край Пермский, р-н Пермский, с/п Усть-Качкинское, п. Красный Восход, ул. Новосельская
10	59:32:2000001:465	край Пермский, р-н Пермский, с/пос. Усть-Качкинское, п. Красный Восход, ул. Новосельская, дом 25
11	59:32:2000001:463	край Пермский, р-н Пермский, с/пос. Усть-Качкинское, п. Красный Восход, ул. Новосельская, дом 49
12	59:32:2000001:46	край Пермский, р-н Пермский, с/п Усть-Качкинское, п. Красный Восход, ул. Степная, дом 1, Квартира 1
13	59:32:2000001:420	Пермский край, район Пермский, Усть-Качкинское сельское поселение, поселок Красный Восход, ул. Новосельская, д. 57
14	59:32:2000001:4	Пермский край, р-н Пермский, п. Красный Восход
15	59:32:2000001:340	край Пермский, р-н Пермский, с/п Усть-Качкинское, п. Красный Восход, ул. Степная, 27
16	59:32:2000001:325	край Пермский, р-н Пермский, с/пос Усть-Качкинское, п. Красный Восход, ул. Новосельская, дом 27
17	59:32:2000001:319	край Пермский, р-н Пермский, с/п Усть-Качкинское, п. Красный Восход, ул. Новосельская, дом 15
18	59:32:2000001:313	край Пермский, р-н Пермский, с/п Усть-Качкинское, п. Красный Восход, ул. Новосельская, дом 29
19	59:32:2000001:307	Пермский край, Пермский район, с/п Усть-Качкинское, п. Красный Восход, ул. Новосельская, дом 39, кв. 2
20	59:32:2000001:30	край Пермский, р-н Пермский, с/пос. Усть-Качкинское, п. Красный Восход, ул. Степная, №19
21	59:32:2000001:2836	Пермский край, Пермский муниципальный район, Усть-

		Качкинское с/п, п. Красный Восход, ул. Новосельская
22	59:32:2000001:2834	Пермский край, Пермский муниципальный район, Усть-Качкинское с/п, п. Красный Восход
23	59:32:2000001:2821	Пермский край, м.р-н Пермский, с.п. Усть-Качкинское, п. Красный Восход
24	59:32:2000001:28	край Пермский, р-н Пермский, с/пос. Усть-Качкинское, п. Красный Восход, ул. Уральская, дом 3
25	59:32:2000001:2777	Российская Федерация, Пермский край, м.р-н Пермский, с.п. Усть-Качкинское, п. Красный Восход, ул. Артемовых, з/у 4
26	59:32:2000001:2738	Российская Федерация, Пермский край, м.р-н Пермский, с.п. Усть-Качкинское, п. Красный Восход, пер. Дорожный, з/у 2Г
27	59:32:2000001:2707	Пермский край, Премский район, п. Красный Восход, по ул. Садовая, Полевая, Уральская, Молодежная, Новосельская, Степная, Лесная, Набережная, Славяновская, Дачная, пер. Дорожный
28	59:32:2000001:2702	Пермский край, Пермский муниципальный район, Усть-Качкинское сельское поселение, д. Красный Восход
29	59:32:2000001:2701	Пермский край, Пермский район, Усть-Качкинское с/п, п. Красный Восход, ул. Взлетная
30	59:32:2000001:2636	Российская Федерация, Пермский край, Пермский муниципальный район, Усть-Качкинское сельское поселение, п. Красный Восход, ул. Славяновская, номер 4
31	59:32:2000001:2613	Пермский край, Пермский район, Усть-Качкинское с/п, п.Красный Восход, ул.Новосельская
32	59:32:2000001:2463	Пермский край, Пермский район, Усть-Качкинское с/п, п. Красный Восход
33	59:32:2000001:2442	Пермский край, Пермский район, п. Красный Восход, ул. Новосельская
34	59:32:2000001:2420	Российская Федерация, Пермский край, м.р-н Пермский, с.п. Усть-Качкинское, п. Красный Восход, ул. Артемовых, з/у 6
35	59:32:2000001:2400	Пермский край, Пермский район, Усть-Качкинское с/п, п. Красный Восход, ул. Славяновская
36	59:32:2000001:2396	Пермский край, Пермский район, Усть-Качкинское с/п, п. Красный Восход, ул. Садовая
37	59:32:2000001:2391	Пермский край, Пермский район, Усть-Качкинское с/п, п. Красный Восход, пер. Дорожный
38	59:32:2000001:2389	Пермский край, Пермский район, Усть-Качкинское с/п, п.Красный Восход, ул.Уральская
39	59:32:2000001:2387	Пермский край, Пермский район, Усть-Качкинское с/п, п. Красный Восход, ул. Полевая
40	59:32:2000001:2383	Пермский край, Пермский район, Усть-Качкинское с/п, п. Красный Восход, ул. Молодежная
41	59:32:2000001:2382	Пермский край, р-н Пермский, с.п. Усть-Качкинское, п. Красный Восход, ул. Степная
42	59:32:2000001:2379	Пермский край, Пермский район, Усть-Качкинское сельское поселение, п. Красный Восход, пер. Дорожный, 7
43	59:32:2000001:2375	Пермский край, Пермский район, Култаевское с/пос., п. Красный Восход, ул. Новосельская
44	59:32:2000001:2374	Российская Федерация, Пермский край, м.р-н Пермский, с.п. Усть-Качкинское, п. Красный Восход, ул. Новосельская, з/у 51а
45	59:32:2000001:2331	Пермский край, Пермский район, п. Красный Восход
46	59:32:2000001:2289	Пермский край, Пермский район, Усть-Качкинское с/п, п. Красный Восход, ул. Новосельская, д. 37
47	59:32:2000001:2283	Пермский край, Пермский район, Усть-Качкинское сельское

		поселение, п. Красный Восход, ул. Славяновская, номер 3
48	59:32:2000001:2277	Пермский край, Пермский район, Усть-Качкинское с/пос., п. Красный Восход, ул. Новосельская, дом 35
49	59:32:2000001:2273	Пермский край, Пермский район, Усть-Качкинское с/п, пос. Красный Восход, ул. Новосельская
50	59:32:2000001:2272	Пермский край, Пермский район, Усть-Качкинское с/п, п. Красный Восход, ул. Новосельская, д. 16
51	59:32:2000001:2241	Пермский край, Пермский район, Усть-Качкинское с/пос., п. Красный Восход, ул. Садовая, д.22
52	59:32:2000001:2220	Пермский край, Пермский район, Усть-Качкинское с/п, п. Красный Восход, ул. Славяновская, 5
53	59:32:2000001:2073	Пермский край, Пермский район, Усть-Качкинское с/пос., п. Красный Восход, ул. Новосельская, д. 53а, кв.2
54	59:32:2000001:1990	Пермский край, Пермский район, Усть-Качкинское с/пос., п. Красный Восход
55	59:32:2000001:1878	Пермский край, Пермский район, Усть-Качкинасское с/пос, п. Красный Восход, ул. Степная
56	59:32:2000001:1877	Пермский край, Пермский район, Усть-Качкинасское с/пос, п. Красный Восход, ул. Степная
57	59:32:2000001:186	Пермский край, Пермский район, Усть-Качкинский с/о, п. Красный Восход, ул. Садовая, дом 20, квартира 2
58	59:32:2000001:142	край Пермский, р-н Пермский, с/пос. Усть-Качкинское, п. Красный Восход, ул. Садовая, дом 18
59	59:32:2000001:141	край Пермский, р-н Пермский, с/п Усть-Качкинское, п. Красный Восход, ул. Степная, номер 21
60	59:32:2000001:1236	Пермский край, Пермский район, Усть-Качкинское с/п, п. Красный Восход, ул. Уральская, д. 9б, кв. 1
61	59:32:2000001:1229	Пермский край, Пермский район, Усть-Качкинское с/п, п. Красный Восход
62	59:32:2000001:1227	Пермский край, Пермский район, Усть-Качкинское с/п, п. Красный Восход
63	59:32:2000001:1208	край Пермский, р-н Пермский, с/п Усть-Качкинское, п. Красный Восход, ул. Новосельская, дом 14
64	59:32:2000001:1206	Пермский край, Пермский район, Усть-Качкинское сельское поселение, пос. Красный Восход, ул. Новосельская д. 55А
65	59:32:2000001:1190	край Пермский, р-н Пермский, с/п Усть-Качкинское, п. Красный Восход, ул. Новосельская, дом 55
66	59:32:2000001:1187	край Пермский, р-н Пермский, с/п Усть-Качкинское, п. Красный Восход, ул. Садовая, 24
67	59:32:2000001:1180	край Пермский, р-н Пермский, с/пос. Усть-Качкинское, п. Красный Восход, ул. Степная, 31
68	59:32:2000001:1173	край Пермский, р-н Пермский, с/п Усть-Качкинское, п. Красный Восход, ул. Новосельская, дом 53
69	59:32:2000001:1115	край Пермский, р-н Пермский, с/пос. Усть-Качкинское, п. Красный Восход
70	59:32:2000001:1114	край Пермский, р-н Пермский, с/пос. Усть-Качкинское, п. Красный Восход, ул. Новосельская, дом 45
71	59:32:2000001:1077	край Пермский, р-н Пермский, с/п Усть-Качкинское, п. Красный Восход, ул. Степная, дом 9, квартира 2
72	59:32:2000001:1076	край Пермский, р-н Пермский, с/пос Усть-Качкинское, п. Красный Восход, ул. Степная, дом 9, квартира 1
73	59:32:2000001:1064	край Пермский, р-н Пермский, с/п Усть-Качкинское, п. Красный Восход, ул. Степная, дом 15
74	59:32:2000001:1063	Пермский край, Пермский район, Усть-Качкинское сельское

		поселение, пос. Красный Восход, ул. Степная, д. 17
75	59:32:2000001:1061	край Пермский, р-н Пермский, с/пос Усть-Качкинское, п. Красный Восход, ул. Степная
76	59:32:2000001:1056	Пермский край, район Пермский, с/п Усть-Качкинское, пос. Красный Восход, пер. Дорожный, №2В
77	59:32:2000001:1051	Пермский край, район Пермский, с/п Усть-Качкинское, п. Красный Восход, ул. Садовая, д. 24А
78	59:32:2000001:1049	Пермский край, р-н Пермский, с/п Усть-Качкинское, п. Красный Восход, пер. Дорожный, 2А
79	59:32:2000001:1045	край Пермский, р-н Пермский, с/пос Усть-Качкинское, п. Красный Восход, ул. Новосельская, дом 31
80	59:32:2000001:1	край Пермский, р-н Пермский, с/п Усть-Качкинское, п. Красный Восход, ул. Славяновская, 2
81	59:32:0000000:14572	Пермский край, Пермский р-н, п. Красный Восход
82	59:32:2000001:2869	Пермский край, Пермский р-н, п. Красный Восход, ул. Уральская
83	59:32:2000001:2886	Российская Федерация, край Пермский, муниципальный округ Пермский, поселок Красный Восход, улица Уральская, з/у 11/2
84	59:32:2000001:2871	Российская Федерация, Пермский край, муниципальный округ Пермский, поселок Красный Восход
85	59:32:2000001:2896	Российская Федерация, Пермский край, р-н Пермский, п. Красный Восход, Пермский м.о.
86	59:32:2000001:2951	Пермский край, Пермский район, п. Красный Восход, ул. Степная, з/у 25
87	59:32:2000001	Пермский край, Пермский р-н
88	59:32:3290001	Пермский край, Пермский р-н

## СХЕМА РАСПОЛОЖЕНИЯ ГРАНИЦ ПУБЛИЧНОГО СЕРВИТУТА





Условные обозначения приведены на листе 1

Масштаб 1:2000

Лист 2 из 5





Условные обозначения приведены на листе 1

Масштаб 1:2000

Лист 4 из 5



Приложение 3  
к распоряжению  
комитета имущественных  
отношений администрации  
Пермского муниципального округа  
от 07.10.2024 № 3396

**ОПИСАНИЕ МЕСТОПОЛОЖЕНИЯ ГРАНИЦ ПУБЛИЧНОГО СЕРВИТУТА**

Каталог координат		
Площадь зоны публичного сервитута 70841 кв. м		
Обозначение характерных точек границ	Координаты, м	
	X	Y
1	515830.43	2199698.83
2	515877.47	2199715.19
3	515904.34	2199780.39
4	515926.22	2199830.96
5	515941.94	2199867.61
6	515955.87	2199901.44
7	515964.45	2199924.27
8	515971.54	2199940.61
9	515987.03	2199981.31
10	515998.63	2200011.35
11	516033.77	2199997.86
12	516066.28	2199983.38
13	516099.55	2199970.41
14	516131.95	2199957.37
15	516167.2	2199943.13
16	516204.13	2199927.87
17	516231.01	2199911.37
18	516238.75	2199940.93
19	516238.76	2199941.12
20	516241.19	2199940.11
21	516249.53	2199960.26
22	516228	2199969.18
23	516224.95	2199961.82
24	516203.29	2199950.95
25	516175.14	2199962.57
26	516139.81	2199976.85
27	516107.33	2199989.91
28	516074.38	2200002.96
29	516041.73	2200017.3
30	515986.66	2200038.71
31	515985.64	2200036.07
32	515948.89	2200046.9
33	515951.76	2200055.72
34	515930.74	2200062.56
35	515924.01	2200041.81
36	515945.02	2200025
37	515948.27	2200044.99
38	515984.92	2200034.19
39	515967.43	2199988.83
40	515952.08	2199948.71
41	515944.97	2199932.11
42	515936.33	2199909.14
43	515922.58	2199875.73
44	515906.94	2199839.26
45	515885	2199788.47
46	515861.65	2199731.93
47	515823.67	2199718.71
48	515781.52	2199704.68
49	515730.89	2199737.79
50	515679.46	2199770.46
51	515644.28	2199793.43
52	515595.66	2199825.23
53	515543.26	2199860.18
54	515548.06	2199916.41
55	515534.31	2199980.53
56	515575.92	2200052.71
57	515596.8	2200120.09
58	515615.65	2200182.72
59	515633.65	2200243.25
60	515650.1	2200247.08
61	515649.87	2200246.37
62	515659.02	2200243.41
63	515670.28	2200237.69
64	515681.02	2200260.31
65	515691.06	2200206.01
66	515705.96	2200352.21
67	515717.16	2200395.26

1	2	3
68	515728.44	2200435.97
69	515743.33	2200494.26
70	515754.34	2200535.98
71	515767.68	2200586.01
72	515764.53	2200610.63
73	515774.9	2200634.67
74	515805.95	2200635.89
75	515851.18	2200637.67
76	515903.75	2200640.04
77	515910.79	2200628.63
78	515910.64	2200628.56
79	515920.37	2200608.71
80	515939.95	2200618.28
81	515938.66	2200620.9
82	515939.79	2200621.61
83	515932.61	2200633.25
84	515930.22	2200638.13
85	515929.75	2200637.9
86	515922.53	2200649.6
87	515925.87	2200664.28
88	515923.03	2200707.12
89	515982.22	2200745.31
90	515990.62	2200777.2
91	516013.17	2200771.11
92	516066.19	2200755.4
93	516123.26	2200744.24
94	516171.33	2200735.92
95	516185.4	2200787.85
96	516196.45	2200834.21
97	516176.2	2200839.82
98	516165.04	2200793.03
99	516156.07	2200799.88
100	516127.06	2200764.9
101	516071.19	2200775.82
102	516018.89	2200791.31
103	515986.72	2200800.01
104	515928.61	2200826.03
105	515911.3	2200878.86
106	515891.83	2200932.11
107	515869.19	2200964.76
108	515849.26	2201050.03
109	515828.48	2201107.24
110	515809.18	2201165.06
111	515789.31	2201221.57
112	515767.45	2201284.64
113	515711.62	2201303.07
114	515663.34	2201317.31
115	515599.44	2201300.63
116	515535.5	2201284.62
117	515505.16	2201242.16
118	515493.43	2201243.13
119	515491.22	2201217.02
120	515521.42	2201214.48
121	515522.78	2201230.7
122	515548.02	2201266.02
123	515604.7	2201280.31
124	515663	2201295.51
125	515705.36	2201283.03
126	515751.01	2201267.96
127	515769.49	2201214.63
128	515789.32	2201158.26
129	515808.64	2201100.32
130	515829.52	2201042.91
131	515849.43	2200987.64
132	515872.09	2200924.93
133	515891.46	2200871.98
134	515911.55	2200810.63
135	515970.75	2200784.2
136	515961.86	2200750.45
137	515953.81	2200717.02
138	515920.17	2200678.22
139	515904.61	2200661.1

1	2	3
140	515850.3	2200658.63
141	515805.13	2200656.87
142	515760.86	2200655.13
143	515734.9	2200594.95
144	515746.97	2200589.74
145	515746.86	2200589.33
146	515730.05	2200589.33
147	515730.05	2200557.79
148	515738.35	2200557.79
149	515734.04	2200541.36
150	515723.01	2200499.54
151	515708.14	2200441.37
152	515696.88	2200400.7
153	515685.78	2200358.09
154	515670.76	2200311.49
155	515661.96	2200271.39
156	515617.01	2200260.95
157	515595.53	2200188.74
158	515576.72	2200126.23
159	515535.84	2200058.83
160	515533.61	2199984.39
161	515527.14	2199918.33
162	515521.28	2199849.6
163	515584.08	2199981.71
164	515632.8	2199775.85
165	515668.08	2199752.8
166	515719.51	2199720.13
167	515728.52	2199681.54
1	515830.43	2199698.83